



# Flawiler Buureweg

## Lernspass

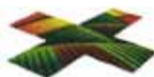
## Wanderplausch



re-d, ch Erika Remund Design

**GUT, GIBT'S DIE SCHWEIZER BAUERN.**

[www.landwirtschaft.ch](http://www.landwirtschaft.ch)



Im Rahmen der Neugestaltung der Flawiler Wanderwege wurde der Buureweg modernisiert und mit neuen Tafeln versehen. Entstanden ist ein sympathischer Lehrpfad, der über die Landwirtschaft und das Leben auf dem Bauernhof informiert.

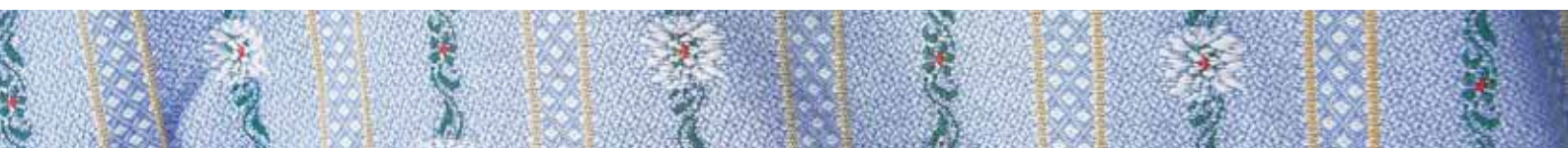
Wussten Sie zum Beispiel, dass in der Gemeinde Flawil fast 1'000 Kühe/Rinder leben und über 35'000 Hühner beheimatet sind?

Oder bei Familie Jud in Magdenau beim Melken zugeschaut werden kann?

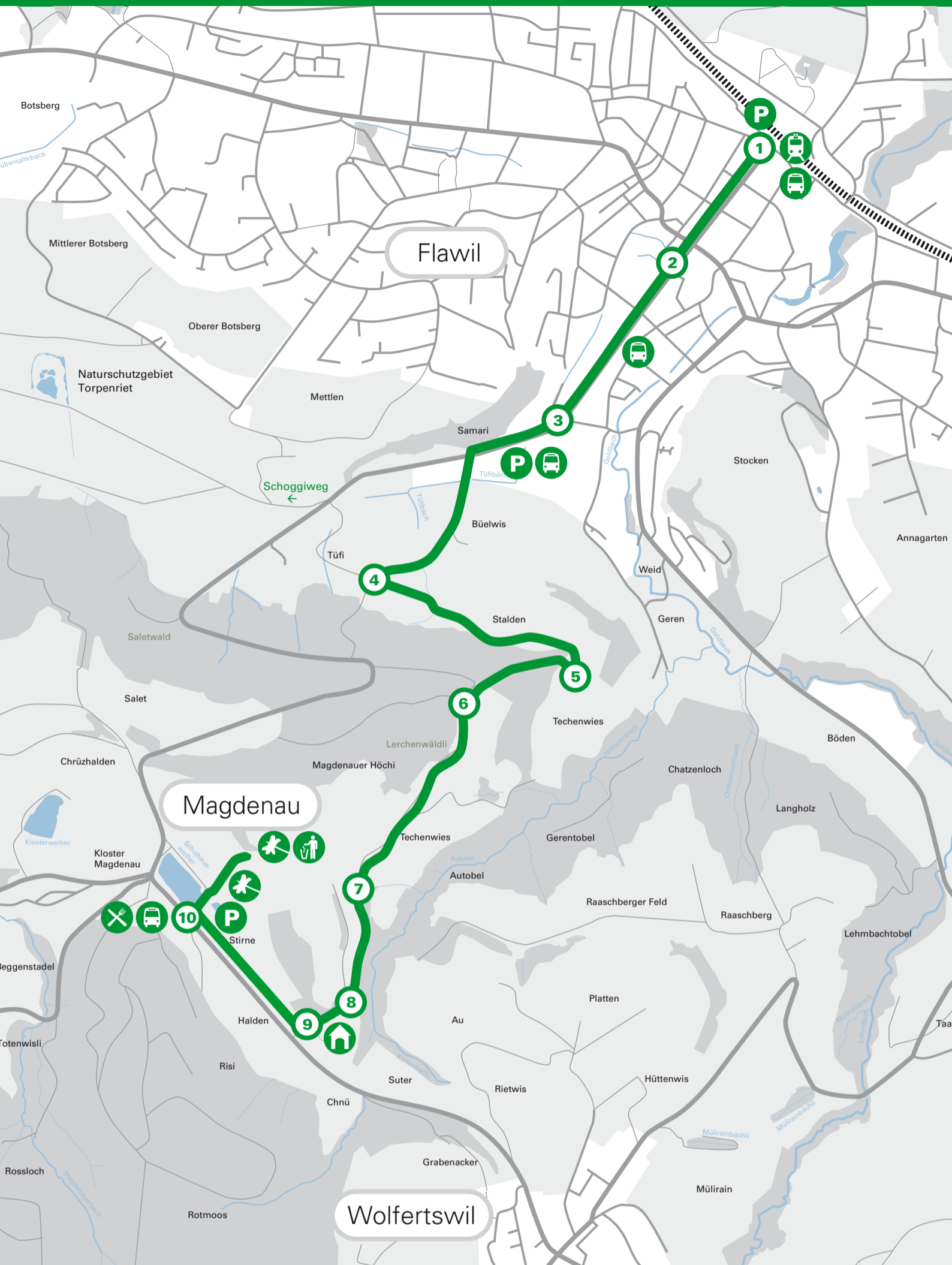
Geniessen Sie den Weg und lassen Sie sich von den Hügel- und Landschaftszügen rund um Flawil verzaubern.

Vergessen Sie dabei nicht, Ihr Lunchpaket mitzunehmen. Auf dem Flawiler Buureweg gibt es lauschige Picknickplätze, die zum Verweilen einladen und genau das Richtige für einen gemütlichen Ausflug sind.

Die Marschzeit beträgt rund eine Stunde und ist auch mit kleineren Kindern zu bewältigen. Ab oder nach Magdenau verkehrt ein Postauto.



# Flawiler Buureweg



Von Flawil hinauf nach Magdenau oder von Magdenau hinunter nach Flawil. Der Buureweg führt vorbei an verschiedenen Informationstafeln und einem Bauernhof mit offenen Stalltüren. Feuerstellen mit schönen Picknickplätzen befinden sich am Weg.

Die reine Marschzeit beträgt rund eine Stunde und ist auch mit kleineren Kindern zu bewältigen. Zwischen Flawil und Magdenau verkehrt ein Postauto.



Weggeworfene Gegenstände schaden den Tieren und der Umwelt. Tragen Sie deshalb Sorge zur Natur und beseitigen Sie Ihre Abfälle in den vorgesehenen Behältern.

- 1 Informationstafel
- 2 St.Galler Bauernverband
- 3 Hecken
- 4 Obstgarten
- 5 Nährstoffkreislauf
- 6 Boden
- 7 Ökologische Ausgleichsflächen
- 8 Öffentlichkeitsarbeit
- 9 Tierhaltung, Bauernhof Techenwis
- 10 Informationstafel

- Feuerstelle
- Stallvisite
- Parkplatz
- Restaurant
- Postauto
- Bahn

Links zum Flawiler Buureweg:

[www.bauern-sg.ch](http://www.bauern-sg.ch)  
[www.verkehrsverein-flawil.ch](http://www.verkehrsverein-flawil.ch)  
[www.postauto.ch](http://www.postauto.ch)  
[www.kloster-magdenau.ch](http://www.kloster-magdenau.ch)  
[www.flawil.ch](http://www.flawil.ch)

Interessante Themen-Links:

[www.schub.ch](http://www.schub.ch), Schule auf dem Bauernhof  
[www.naturschule.ch](http://www.naturschule.ch), Naturschule St.Gallen  
[www.agriviva.ch](http://www.agriviva.ch),  
 Vermittlung von Jugendlichen auf Bauernhöfen  
[www.stallvisite.ch](http://www.stallvisite.ch), offene Stalltüren  
[www.heufaeager.ch](http://www.heufaeager.ch), Spielgruppe Techenwis  
[www.agro-image.ch](http://www.agro-image.ch),  
 Bauern unterrichten an Schulen  
[www.hof-theater.ch](http://www.hof-theater.ch)  
[buuretv.ch](http://buuretv.ch), kurze Filmbeiträge im Internet  
[www.landwirtschaft.ch](http://www.landwirtschaft.ch),  
 allgemeine Informationen